



Gold City[®]

Elettronica

Migliorare la qualità del Lavoro, per migliorare la qualità della Vita

H40010

Via Rovereto, 37/M -36030 Costabissara (VI) -Tel./Fax.0444-971690 - www.gold-city.it email: info@gold-city.it

VOLTMETRO DIGITALE PER INGRESSO ANALOGICO FONDOSCALA 9999 O VISUALIZZATORE CON COMANDO SERIALE SPI



CARATTERISTICHE HARDWARE:

- Contenitore: Alluminio anodizzato trafilato
- Dimensioni cont. 138x361 (4 cifre). Montaggio ad incasso con messa a terra del quadro
- Visualizzatore: Display 7 segmenti. Dim.cifra 90x122mm. Dim. Visive cifra 90x101mm
- Morsettiera: Estraibile polarizzata con certificato di sorveglianza IMQ n.ED622 conforme a IEC998-1(1990) e IEC 998-2-1 (1990)
temperatura di funzionamento -40°C +110°C cat.climatica 40/11021 Sec.IEC
- Alimentazione 24 Vac Variazioni consentite +/- 10% della tensione nominale.
Consumo 8 Watt per display.
- Trasformatore N.4 trasf. da 8VA con tensione di isolamento 2500 Volt costruito in conformità alle norme CEI 14-6 e VDE 0551
- Ingresso Analogico da specificare all'ordine con il valore di fondoscala
Serializzazione del dato (SPI)
- Taratura Digitale
- Punto decimale Da specificare all'ordine
- CE Dichiarazione di conformità alle norme CEI50081-1 e CEI 50082-2 e CEI 50082-1

CARATTERISTICHE:

Lo strumento gestisce la visualizzazione di un ingresso analogico 0-10V con fondoscala massimo 9999.
Lo strumento può essere configurato per visualizzare un dato serializzato (Dato, Clock, Abl)

H4XX10= Con serializzazione del dato (SPI)

VISUALIZZAZIONI

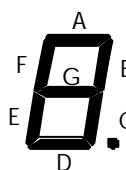
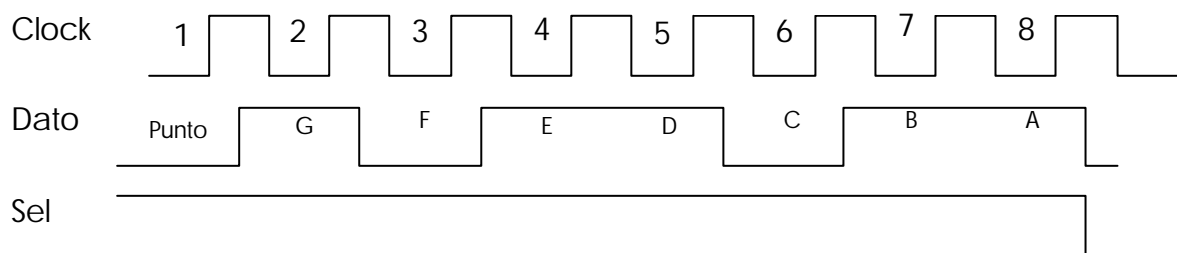
Durante il normale funzionamento il display visualizza:

245.0

COLLEGAMENTI

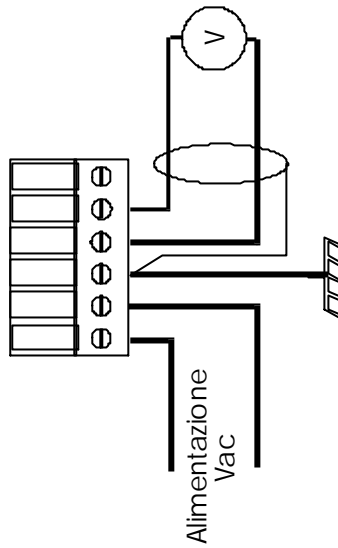
Nr.morsetto	Nome	Descrizione
1A	Vac	Alimentazione 24-110-220 Vac (su ordinazione)
2A	Vac	Alimentazione 24-110-220 Vac (su ordinazione)
3A	GND	Morsetto di messa a terra.
4A	0	Comune ingresso analogico. Cavo schermato con schermo collegato al pin 4
5A	A	Ingresso analogico 0-10V DC. Canale A seriale 485
6A	B	Canale B seriale 485
1B	GND	Comune ingressi per serializzazione (SPI)
2B	DATO	Dato trasmesso (PNP)
3B	CLK	Clock della serializzazione (PNP)
4B	ABL1	Comando abilitazione primo display (PNP). Cifra più significativa
5B	ABL2	Comando abilitazione secondo display (PNP).
6B	ABL3	Comando abilitazione terzo display (PNP).
7B	ABL4	Comando abilitazione quarto display (PNP). Cifra meno significativa

Seriale SPI



A=\$1
 B=\$2
 C=\$4
 D=\$8
 E=\$10
 F=\$20
 G=\$40

COLLEGAMENTO CON TENSIONE DI INGRESSO

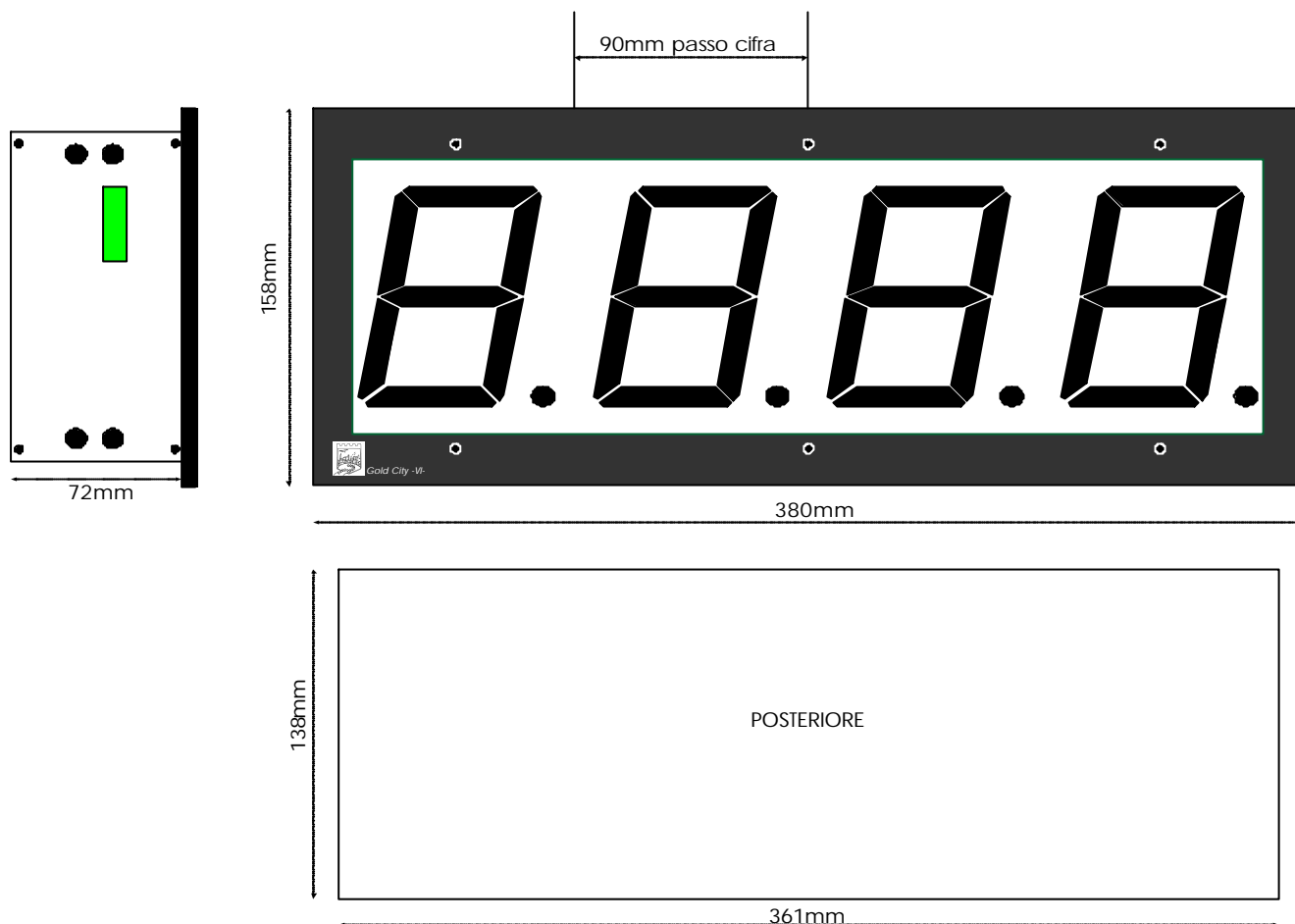


CODICE DI ORDINAZIONE

H 4 0 0 1 0

Specifica il formato	Tipo hardware	Codice hardware	Codice hardware
H= profilato 72x144 DIN 43700	4	Con serializzazione 10=una cifra 20=Due cifre 30=Tre cifre 40=Quattro cifre	00 = Ingresso +/-10V 02 = Ingresso 60mV 05 = Ingresso 0-20mA 08 = Con riferimento potenziometrico 10=Con serializzazione del dato

DIMENSIONI



N.B. Lunghezza anteriore display si calcola $L=(Nr.display \times 90mm) + 20mm$
Lunghezza posteriore $L=(Nr.display \times 90mm+1)$

PROPRIETA' DELLE INFORMAZIONI

Questo manuale contiene informazioni di proprietà riservata. Tutti i diritti sono riservati

Questo manuale non può essere riprodotto o fotocopiato, in tutto o in parte, senza il preventivo consenso scritto della Gold City snc. L'uso di questo materiale documentale è consentito solo al cliente a cui il manuale è stato fornito come corredo dell'apparecchio, e solo per scopi di installazione, uso e manutenzione dell'apparecchio a cui il manuale si riferisce

Gold City snc dichiara che le informazioni contenute in questo manuale sono congruenti con le specifiche tecniche e di sicurezza dell'apparecchio a cui il manuale si riferisce, Il fabbricante non si assume alcuna responsabilità per danni diretti o indiretti a persone, cose o animali conseguenti all'uso improprio di questo manuale o dell'apparecchio.

Gold City snc si riserva il diritto di apportare modifiche o miglioramenti senza preavviso a questo manuale e agli apparecchi.